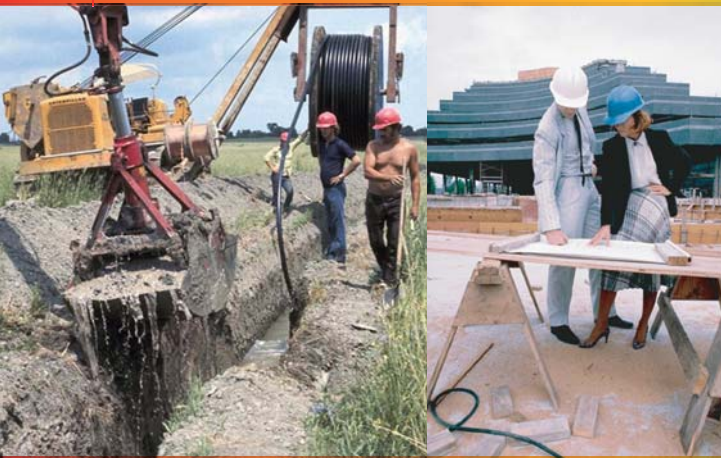




Training de Haut Niveau
- Projet -

Conduite et Gestion des Projets

- Avec utilisation de Microsoft Project -



Diplôme International reconnu à l'Université d'Harvard et Stanford, entre autres certifications. Nous sommes :

- Partenaires de Microsoft dans les conseils du logiciel de présentation Power point.
- Membre de la fondation Peter Drucker, spécialiste international en management et développement des programmes Dale Carnegie, Certifié ISO 9001.

- Charte projet
- Plan de gestion du projet
- Plan d'assurance qualité
- Bilan du projet
- Equipe projet
- Risque projet
- Suivi - Evaluation
- Logiciel MS PROJECT

ORGANISATION

En 5 journées intensives, avec un expert certifié aux méthodes de gestion des projets.
La formation se déroule en 02 grandes séquences :

- Séquence I :
(03 jours) pour l'approche globale. Les participants se familiarisent avec les méthodes et outils d'analyse de l'environnement, d'identification des besoins et des attentes des utilisateurs, de formulation, de montage, de pilotage de suivi et d'évaluation du projet.

- Séquence II :
(02 jours) pour la maîtrise de l'outil informatique (du logiciel d'aide) MICROSOFT PROJECT. *Chaque participant travaille sur un micro-ordinateur sous l'assistance de l'animateur.

Chaque participant travaille sur un projet réel sur lequel il applique directement les acquis de la formation, projet qu'il pourra opérer à la fin de la formation

Un manuel de participation et de référence, une grille d'objectifs et de commentaires individuels guident les progrès de chaque participant

METHODE

- Exposé discussion :
- Etudes de cas à partir des projets soumis par les participants ou montés par l'animateur
- Utilisation des supports visuels
- Travail intense sur Microsoft Project
- pédagogie active, concrète, pratique inspirée de la formule "PERR"

P : --> Préparation E : --> Entraînement
R : --> Répétition R : --> Réflexe

CAMEROUN

DIRECTION GÉNÉRALE (Siège)
BP.: 5528 Douala Cameroun
Fixe : (237) 33 42 58 25
Fax : (237) 33 42 47 82
Mob : (237) 99 68 35 15
E-mail : panessconseils@yahoo.fr / contact@paness.net

YAOUNDE (Agence)
Tél/Fax : (237) 22 23 19 39
Mob : (237) 75 94 79 11
(237) 79 51 85 87
(237) 99 86 37 36

BAFOUSSAM (Agence)
Tél.: (237) 22 65 76 13
Mob : (237) 96 71 35 36

CÔTE D'IVOIRE

Riviera Attoban,
non loin du 30 ème Arrondissement
Tél.: (225) 22 42 77 77
Tél./Fax : (225) 22 42 11 22
06 B.P.: 2338 Abidjan 06
E-mail: contact-ivoire@paness.net

GABON

Tél : 00241 01 20 42 18
B.P.: 1485 Libreville
E-mail : paness.gabon@yahoo.fr
: contact-gabon@paness.net

DUREE

05 JOURS

DATE ET LIEU

Voir le planning DCT pour les dates

COÛT

- Approche globale 3 jours : 600 000 F CFA HT / Participant
- MS PROJECT 2 jours : 450 000 F CFA HT / Participant
- Suivi post-formation / Documentation : 150 000 F CFA HT / Participant

POPULATION CIBLE

- Toute personne ayant à conduire et/ou gérer un projet ;
- Toute personne devant participer à la réalisation d'un projet.

OBJECTIFS

Conduire et gérer un projet nécessite la mise en place d'une organisation spécifique, temporaire et évolutive. Dans le domaine de la conduite des projets, les acteurs dans leurs différents rôles (relationnels, décisionnels et informationnels) ont 02 missions principales :

- Mettre tout en œuvre pour obtenir des produits (biens, services, systèmes, procédés...) en adéquation avec les attentes du client/utilisateur : un projet doit donc satisfaire le client.

- Apporter la preuve au client du respect des règles établies d'un commun accord : confiance et fidélisation du client.

Nombreux sont les projets qui échouent dans notre environnement africain faute de prendre en compte ces principes de base, d'où la pertinence des objectifs suivants :

- Remonter le ou les besoins à satisfaire afin d'expliquer d'une manière claire l'objectif poursuivi;
- Comprendre la nécessité de la mise en place d'une organisation spécifique ;
- Analyser et décomposer le projet ;
- Utiliser les outils de suivi; et de contrôle de projet;
- Participer en qualité d'acteur (responsabilité humaine);
- Utiliser habilement le logiciel MICROSOFT PROJECT pour monter, suivre et évaluer un projet.

ORIENTATION DU CONTENU

Approche globale :

- Remonter les besoins à satisfaire afin d'expliquer d'une manière claire l'objectif poursuivi.
- Comprendre la nécessité d'une organisation spécifique
- Analyser et décomposer le projet (méthodes)
- Intégrer dans la prise de décision les composantes techniques de coût, de qualité et de délai,
- Gérer habilement les membres de l'équipe projet
- Utiliser les outils de planification et de suivi
- Contrôler les délais de réalisation et réguler
- Participer en qualité d'acteur (chef projet)

Approche informatique du projet (MSPROJECT)

- Présentation du logiciel
- Création du projet
- Mise en place d'un calendrier
- Création du planning
- Audit du projet
- Suivi du projet
- Mise à jour



REFERENCES DALE CARNEGIE TRAINING

AFRIQUE DE L'OUEST : COTE D'IVOIRE – MALI – BURKINA :

BULL ; BIAO-CI ; ANADER ; I2T ; SMB ; OCAB ; IVOIRIS ; CNRA ; MCG ; MINAGRA, IRD ; DAFNE ; GRAS SAVOYE ; COLAS ; SIR ; INSTITUT DES SAVANES ; DIMR/PNGTER ; PACIL/RCN ; DIRECTION REGIONALE AGRICULTURE F.D.F.P. ; IREN ; MINISTERE DU BUDGET ; MB & A ; COPHARMED ; SIVOA ; SIR ; MINISTERE DE LA SANTE ; PFR/BNETD ; PAA ; CAA ; ABB ; COLINA ; MINISTERE DE L'AGRICULTURE ; SGS ; SAPH ; PETROCI-GAZ ; SIMO ; PHARMACIE TIASSALE ; PACIL ; LONACI ; ASSEMBLE NATIONALE ; PHARMACIE NANAN YAMOUSSO ; MTCN ; CIDT ; MINISTERE DE PROMOTION DE LA FEMME ; METALIVOIRE ; ITRAP-CI ; MARUBENI ; DOPAC ; PRICE WATER HOUSE ; JAG ; CNRA ; PPDEA/PROMEXA ; CORAXEL ; EECI ; PHARMACIE DE GUIGLO ; FRATERNITE-MARTIN ; PHARMACIE DE KOUMASSI ; HOTEL IVOIRE ; FIDI ; COGIM ; TECHNOA ; AFRAM ; AGEPE ; NESTLE ; FRAR ; ETC

AFRIQUE CENTRALE : CAMEROUN – GABON – CONGO – TCHAD :

ALUCAM ; MTN ; ORANGE ; EDC ; SEEG ; NESTLE ; CHOCOCAM ; USA EMBASSY ; TAF INVESTMENT ; COMETAL ; WWF ; TRADEX ; SNI ; SHELL ; CORLAY ; PERENCO ; BETA CONSULTING ; PRINT ; SETRAG ; SOGARA ; CNSS ; BGF1 ; ECOBANK ; CELTEL ; HILTON ; GROUPE CASTEL (SABC, SOCAVER, TANGUI) ; GROUPE SOMDIA (SOSUCAM, SGM) ; AFRILAND ; BANQUE POPULAIRE ; CREDIT LYONNAIS ; UBA ; CBC BANK ; COLINA INSURANCE ; BENEFICIAL ASSURANCE ; FME GAZ ; HOTEL IBIS ; HOTEL HILTON ; CNIC ; SONARA ; SCDP ; ADC ; CCAA ; CCA ; CIMENCAM ; COTCO ; TOTAL ; CEP SEIGNERIE ; SOPECAM ; INSTRUMELEC ; CPA ASSURANCE ; PORT AUTONOME DE DOUALA ; ARITEC ; MTN ; AES SONEL ; HYDRAC ; EMPLOI SERVICE ; SCHLUMBERGER ; HALLIBURTON ; PLASTICAM ; MESSAPRESSE ; AUTORENT ; FINI HOTEL ; CRTV ; PECTEN ; CAMLAIT ; BAT ; OAPI ; MAERSK ; LANAVET ; CAMI TOYOTA ; SAPTRANS ; ELYSIAN AIRLINES ; CANAL 2 ; GROUPE THANTRY ; CADYST INVEST ; WEST ENGINEERING ; SAGA ; HYSACAM ; FEICOM ; ART ; CHANAS ASSURANCE ; UTSCH ; MITCHIMIE ; CHRONOPOST ; DHL ; ELEGANCE PRESSING ; MINISTERE DES FINANCES ; MINISTERE DE LA FONCTION PUBLIQUE ; DIRECTION DES DOUANES ; ETC.

DANS LE MONDE : AMERIQUE – EUROPE – ASIE – OCEANIE :

MICROSOFT ; PECHINEY ; DIAGEO ; AIRBUS ; BOEING ; TOTAL ; SHELL ; AGIP ; TEXACO ; TOYOTA ; GENERAL MOTORS ; CHRYSLER MOTORS ; CNN ; CFI ; IBM ; HP ; CANON ; NOKIA ; ALSTOM POWER ; CHEVRON ENERGY SOLUTIONS ; EXXONMOBIL ; ABN AMRO BANK ; AXA ASSURANCE ; AMERICAN EXPRESS ; BANK CENTRAL ASIA ; BANK OF NEW YORK ; BMW FINANCIAL SERVICE ; CITI GROUP ; DELOITTE & TOUCHE ; KPMG ; JP MORGAN CHASE ; COCA COLA ENTREPRISE ; NESTLE ; PURINA AB ; UNILEVER ; AVENSIS CO ; BAYER INC ; GLAXOMITHKLINE ; WARREN HOSPITAL HOTEL ; HILTON HOTEL ; APPLE ; IBM ; MOTOROLA ; ORACLE ; BBC ; MANPOWER ; ETC.